

# RETTELSE BJØRNVOTTEN

## MØNSTER OG TOMMELÅPNING:

Strikk diagram (3a) 3a (3b) 3b. Legg merke til at du skal strikke inn tommelåpning på 3. (M & XL) eller 5. (S og L) omgang i diagrammet.

DIAGRAM 3A (S OG M)

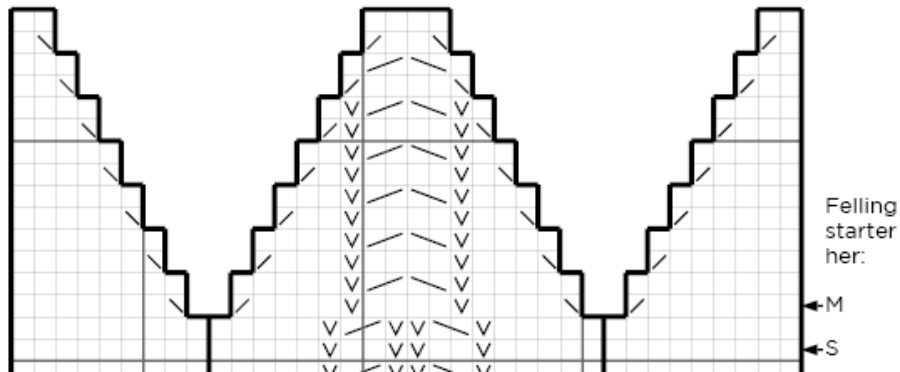
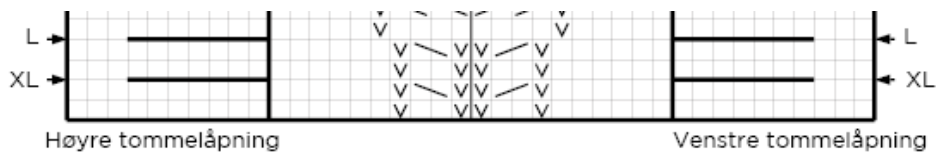
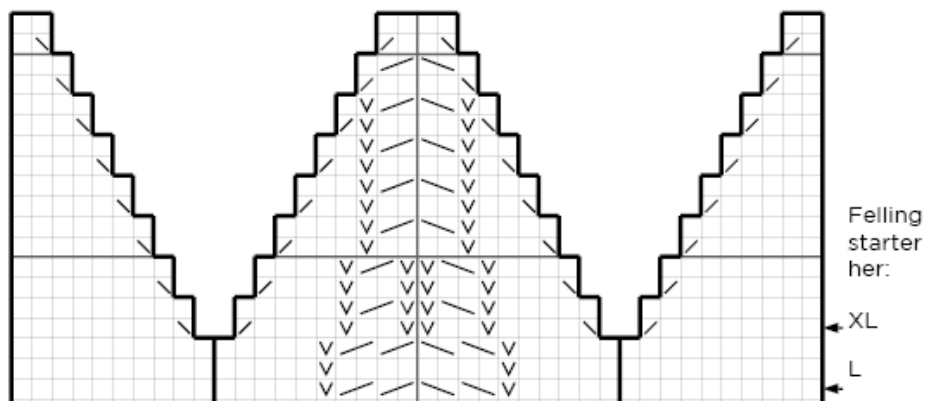


DIAGRAM 3B (L OG XL)



- 2 rett sammen
- Ta 1 maske løs av, strikk 1 rett, trekk den løse masken over